

Grupper for børn og unge og deres familier

ET TILBUD TIL FAMILIER, HVOR EN FOREÆLDER ELLER
SØSKENDE HAR EN PSYKISK SYGDOM



REGION SJÆLLAND
PSYKIATRIEN

-vi er til for dig





Når børn og unge har en forælder eller søskende, der har en psykisk sygdom...

Vi ved, at:

- Børn og unge kan have svært ved at forstå, hvad psykisk sygdom er.
- Børn og unge kan fantasere om, hvad der er i vejen med forælderen/søskende.
- Børn og unge kan tro, at det er deres skyld, at forælderen/søskende er syg.
- Børn og unge kan bekymre sig om den syge forælder/søskende.
- Børn og unge kan føle et ansvar for forælderen/søskende.
- Børn og unge kan føle sig alene med deres tanker.
- Børn og unge vil ofte ikke belaste deres forældre og fortæller ikke, hvad de går og tænker på.



Når man er forælder og har en psykisk sygdom...

Vi ved, at:

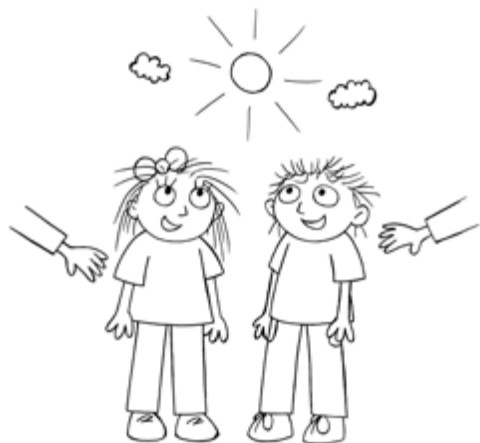
- Forældre ønsker det bedste for deres børn.
- Det kan være vanskeligt at være forælder og have en psykisk sygdom.
- Det kan være svært at tale med sit barn om, at mor, far eller en søskende har en psykisk sygdom.



Psykiatrien Vest og Slagelse Kommune tilbyder grupper

Vi har grupper:

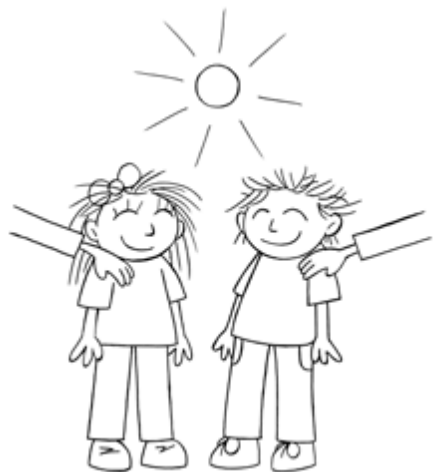
- for børn og unge mellem 8-17 år, hvis forældre eller søskende har en psykisk sygdom.
- for børn og unge, som bor i Slagelse Kommune.
- hvor 8 jævnaldrende børn/unge og to voksne mødes.
- som mødes en gang om ugen, i alt seks gange.



En gruppe kan hjælpe børn, unge og deres familier

I en gruppe får børn og unge mulighed for:

- at få information - på deres niveau - om psykisk sygdom.
- at få forståelse for, hvad det kan betyde at have en forælder eller en søskende, der har en psykisk sygdom.
- at tale om de tanker og følelser, som børn og unge kan have.
- at møde jævnaldrende børn og unge, som kender lignende problemstillinger.
- at få svar på deres spørgsmål.
- at have det hyggeligt sammen med andre børn og unge.

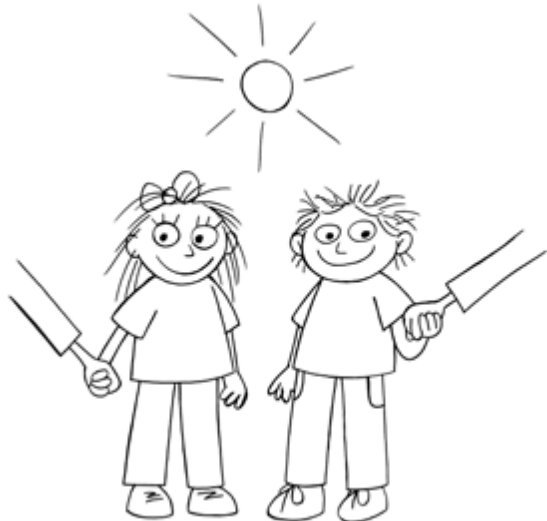


Sådan kommer børn og unge med i gruppen

Hvis du er interesseret eller har spørgsmål, er du velkommen til at kontakte os.

Anelise Nowak
Familieterapeut
Slagelse Familiecenter
Bragesvej 6
4220 Korsør
E-mail: annow@slagelse.dk
Mobil 2844 3888

Maria Henneberg
Sygeplejerske og OPUS-behandler
Psykiatrien Vest, OPUS-team Slagelse
Fælledvej 6
4200 Slagelse
E-mail: mahb@regionsjaelland.dk
Mobil 2164 6188



Sådan kommer børn og unge med i gruppen

Gruppen mødes en gang om ugen, om eftermiddagen, i 1,5 timer. Forældrene vil deltage i nogle af møderne.

Gruppen mødes i Slagelse Familiecenter i Skælskør.

Gruppen ledes af familiebehandler Anelise Nowak samt sygeplejerske Maria Henneberg. De har indsigt i de særlige livsvilkår, der gælder for børn og unge, hvis forældre eller søskende har en psykisk sygdom.

Der kan henvises til tilbuddet hele tiden. Der oprettes 2 grupper om året, og aldersgruppen vil variere.

Henviingskemaer fås ved at kontakte gruppelederne eller på Region Sjællands hjemmeside www.regionsjaelland.dk under "Psykiatrien", dernæst "Pårørende", samt på Slagelse Kommunes hjemmeside www.slagelse.dk

Både medarbejdere i Slagelse Kommune og Psykiatrien Vest samt forældre selv kan henvise børn og unge til tilbuddet.

Region Sjælland, Psykiatrien Vest

Fælledvej 6
4200 Slagelse

Slagelse Familiecenter, Slagelse Kommune

Bragesvej 6
4220 Korsør